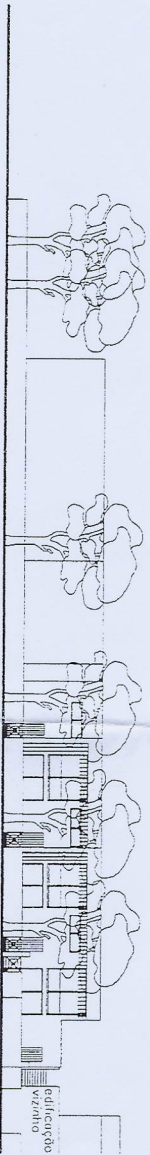
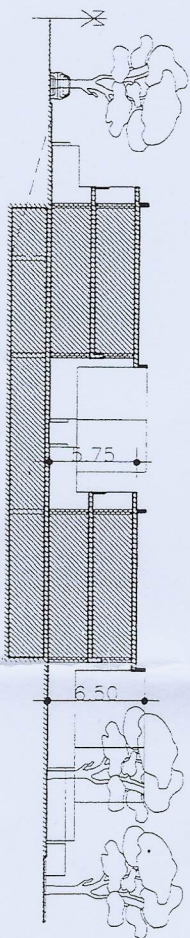


ALÇADO SUL



ALÇADO NORTE



CORTE A-B

SB
SA BORGES
 ARQUITECTOS
 & ENGENHEIROS
 ASSOCIADOS LDA

responsável
 IRL SA BORGES
 IMAGO SA BORGES
 cliente

edifício

DR. JOSÉ SUPERREIRO

edifício HABITACIONAL
 FERREIRAS - ALBUQUERCA

obra

PROJETO DE INTERVENÇÃO PRELIMINAR
 ALÇADO NORTE
 ALÇADO SUL
 CORTE A-B

data de emissão
 2017/07/17

data
 2017/07

processo nº
 N2